



True Earth Collection | LVT
& Rigid Core (SPC)

Interface®

双生之美，同一系列，两种结构

True Earth系列在价值、设计和耐用性方面都十分出色，是木纹和石纹的经典设计纹理的多功能组合。

True Earth系列中的所有颜色都有两种结构可供选择。高性能复合地板（LVT）和硬质地板（SPC）。

True Earth LVT 的厚度为2.5 毫米，包含 0.55 毫米的耐磨层厚度。True Earth SPC的厚度为 4.5 毫米，包含0.55 毫米的耐磨层厚度。

True Earth LVT 和SPC 都有10年的质量保证。









硬质地板(SPC) 产品 TRUE EARTH WOODGRAINS 颜色 ITALIAN WALNUT 安装方式 上下错拼
地毯产品 FT520 颜色 AMBIENT 安装方式 上下错拼



LVT 产品 TRUE EARTH STONES 颜色 LEAD PLATE 安装方式 无方向
地毯产品 FT520 颜色 OCTAVE 安装方式 上下错拼





LVT 产品 TRUE EARTH WOODGRAINS 颜色 RYE OAK 安装方式 人字拼
地毯产品 COMPOSURE 颜色 SAPPHIRE 安装方式 无方向



LVT 产品 TRUE EARTH WOODGRAINS 颜色 TIN OAK 安装方式 上下错拼

True Earth Collection | LVT

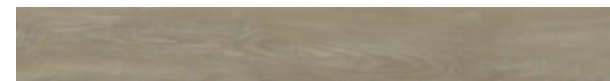
True Earth Collection | **LVT** | Woodgrains 色系
7.25 in x 48 in ≈ 18.42 cm x 121.92 cm



F00101 TIN OAK



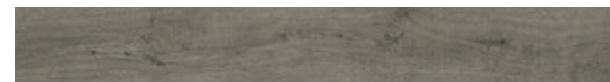
F00102 ONTARIO OAK



F00103 RYE OAK



F00104 ITALIAN WALNUT

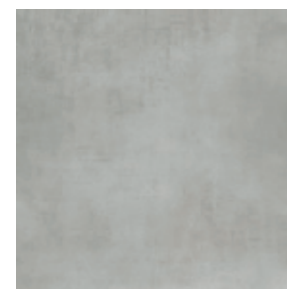


F00105 GREY MUSCAT OAK



F00106 MUSCAT OAK

True Earth Collection | **LVT** | Stones 色系
18 in x 18 in ≈ 45.72 cm x 45.72 cm



F00201 OYSTER



F00202 LEAD PLATE



F00203 FOG



F00204 SMOKEY GREY

True Earth Collection | Rigid Core

True Earth Collection | **Rigid Core (SPC)** | Woodgrains 色系
7 in x 48 in ≈ 17.78 cm x 121.92 cm



A11001 TIN OAK



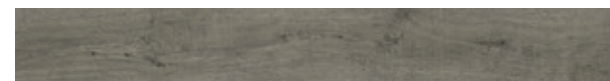
A11002 ONTARIO OAK



A110013 RYE OAK



A11004 ITALIAN WALNUT

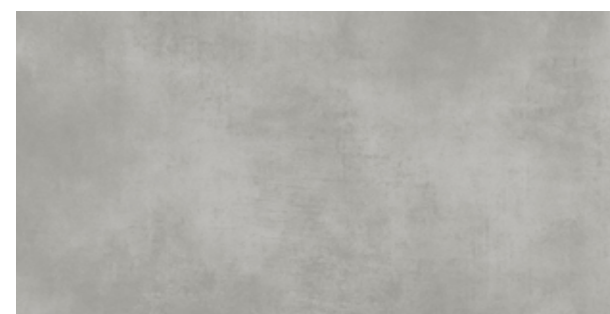


A11005 GREY MUSCAT OAK

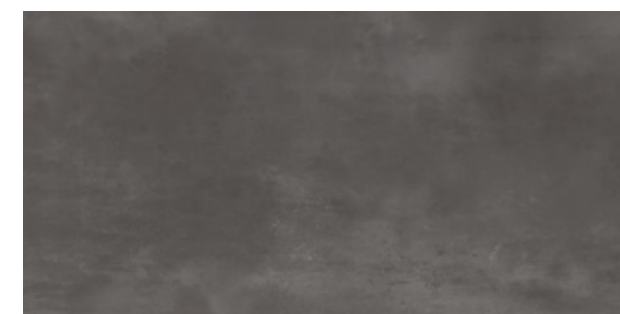


A11006 MUSCAT OAK

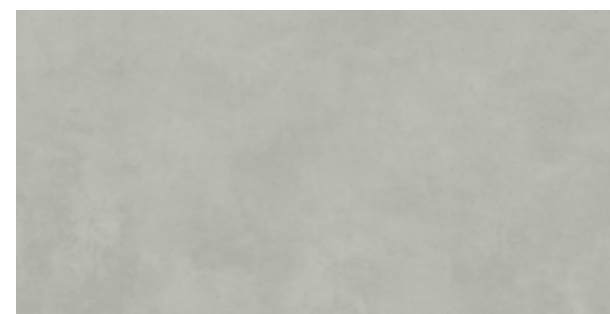
True Earth Collection | **Rigid Core (SPC)** | Stones 色系
18 in x 36 in ≈ 45.72 cm x 91.44 cm



A12001 OYSTER



A12002 LEAD PLATE



A12003 FOG



A12004 SMOKEY GREY



规格

True Earth | LVT

产品编号 (True Earth Woodgrains)
 产品编号 (True Earth Stones)
 产品结构
 类别
 耐磨层厚度
 总厚度
 饰面
 标准尺寸 (True Earth Woodgrains)
 标准尺寸 (True Earth Stones)
 室内空气质量
 环保认证
 质保
 安装方式 (True Earth Woodgrains)

F001
 F002
 高性能复合地板 (LVT)
 ISO 10874 - 商业 33
 0.55 mm
 2.5 mm
 聚氨酯涂层
 7.25 in x 48 in ≈ 18.42 cm x 121.92 cm
 18 in x 18 in ≈ 45.72 cm x 45.72 cm
 FloorScore®, CDPH 01350 通过低 VOC 排放认证
 LEED v4 - 有助于改善室内空气环境质量: 低挥发性材料
 10 年标准 LVT 产品商业质保
 上下错拼、人字拼



安装方式 (True Earth Stones)

不定向, 上下错拼, 左右错拼, 顺铺, 直角转角



True Earth | Rigid Core (SPC)

产品编号 (True Earth Woodgrains)
 产品编号 (True Earth Stones)
 产品结构
 类别
 耐磨层厚度
 总厚度
 饰面
 标准尺寸 (True Earth Woodgrains)
 标准尺寸 (True Earth Stones)
 室内空气质量
 环保认证
 质保
 安装方式 (True Earth Woodgrains)

A110
 A120
 硬质地板 (SPC), 锁扣
 ISO 10874 - 商业 33
 0.55 mm
 4.5 mm
 聚氨酯涂层
 7 in x 48 in ≈ 17.78 cm x 121.92 cm
 18 in x 36 in ≈ 45.72 cm x 91.44 cm
 FloorScore®, CDPH 01350 通过低 VOC 排放认证
 LEED v4 - 有助于改善室内空气环境质量 (IEQ): 低挥发性材料
 10 年标准 SPC 产品商业质保
 上下错拼



安装方式 (True Earth Stones)

上下错拼



生产规格受正常制造公差影响，如有更改，恕不另行通知。不同生产批次之间的颜色略有差异是正常现象，应在整体安装计划中予以考虑。产品仅受制造商书面保修的保障。所有其他质保，包括但不限于任何针对特定用途的适销性默示保修，均在此声明不予承认。请联系您的代表以获取书面保修信息。

www.interface.com

Australia

Interface Australia
电话: 1800 804 361

India

Interface India
电话: +91 76249 17934

South East Asia

Interface Asia
电话: +65 6478 1510

South Korea

Interface South Korea
电话: +82 2 555 1734

Japan

Interface Japan
电话: +81(0)3-6892-5513

Beijing

Interface China
电话: +86 10 6590 7810

Hong Kong

Interface China
电话: +852 2802 0838

Shanghai

Interface China
电话: +86 21 6340 3868

08/2024



Climate change is undeniable. And reversible. Our mission is to prove it. **Join the #ClimateTakeBack and help create a climate fit for life.**